

A close-up photograph of a metal spring component, likely from a pump or valve. The spring is coiled and made of a dark metal. The background is blurred, showing a blue and white surface.

wilo

Руководство пользователя онлайн-каталога запасных частей

Департамент сервиса WILO RUS

Wilo-каталог запасных частей

- В каталоге вы можете найти требуемые вам запасные части для оборудования Wilo.
- Корзина каталога позволит вам создать списки требуемых запасных частей. Каталоги запасных частей для нового и уже снятого с производства оборудования разделены в соответствии с каталогом готовой продукции.
- Если у вас остались вопросы по подбору или соответствию запасных частей оборудованию вы можете связаться с нашими специалистами по телефону горячей линии отдела сервиса **8-800-250-06-91** либо электронной почте

spareparts@wilo.ru

или

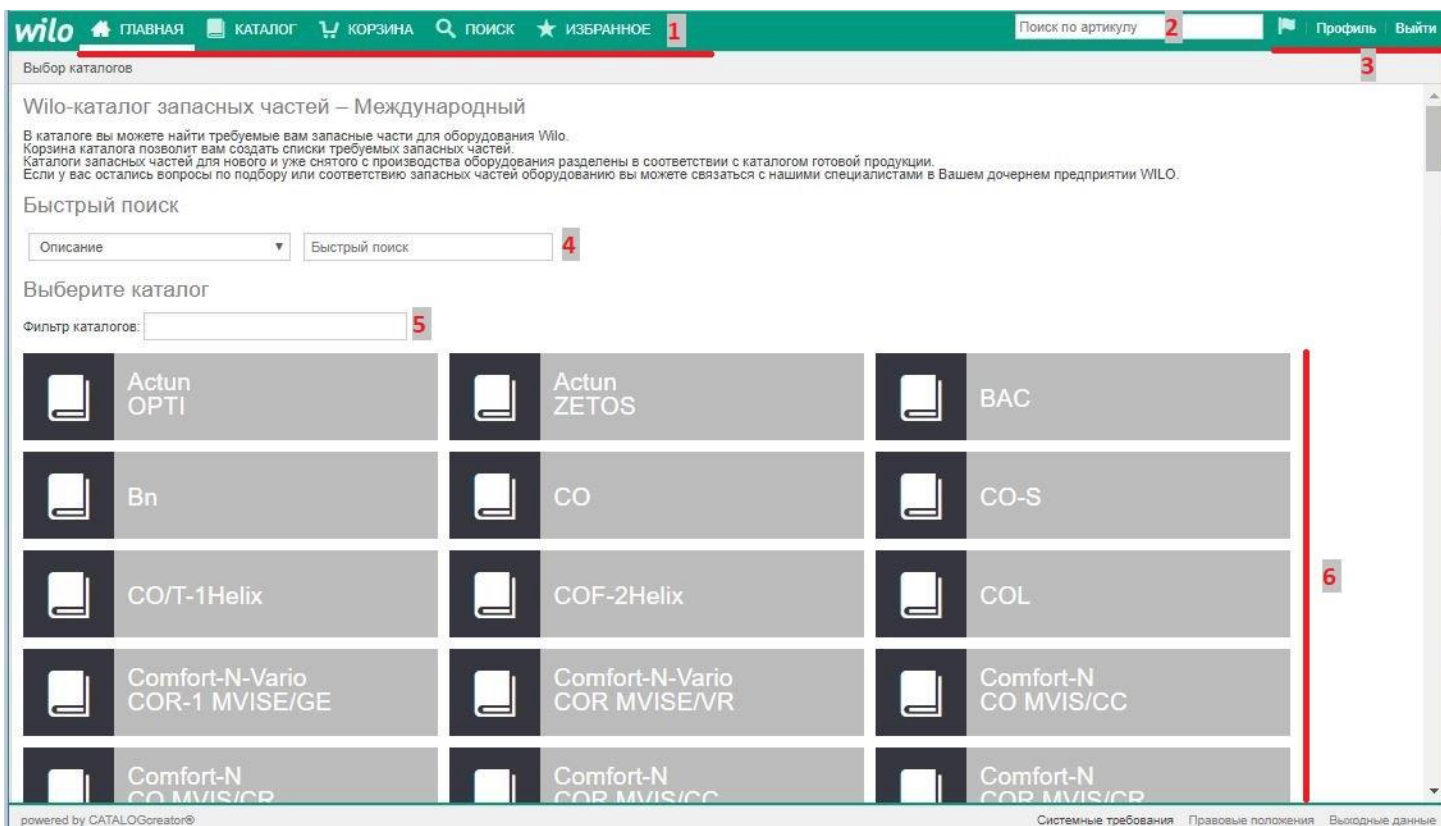
sp@wilo.ru

- Перейти к каталогам вы можете по ссылкам:

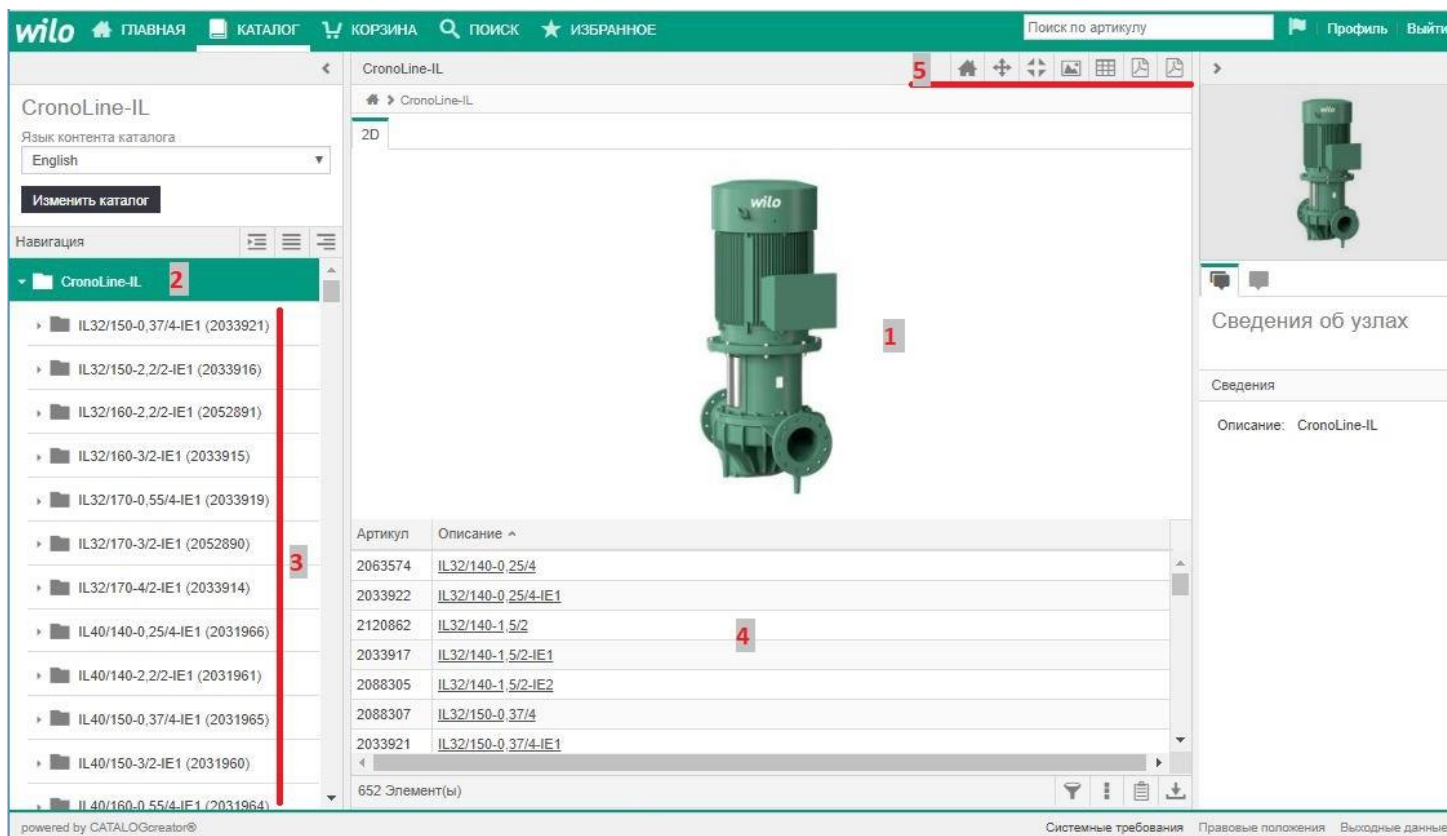
Международный каталог: <https://spareparts.wilo.com/>

Каталог Россия: <https://spareparts.wilo.com/ru>

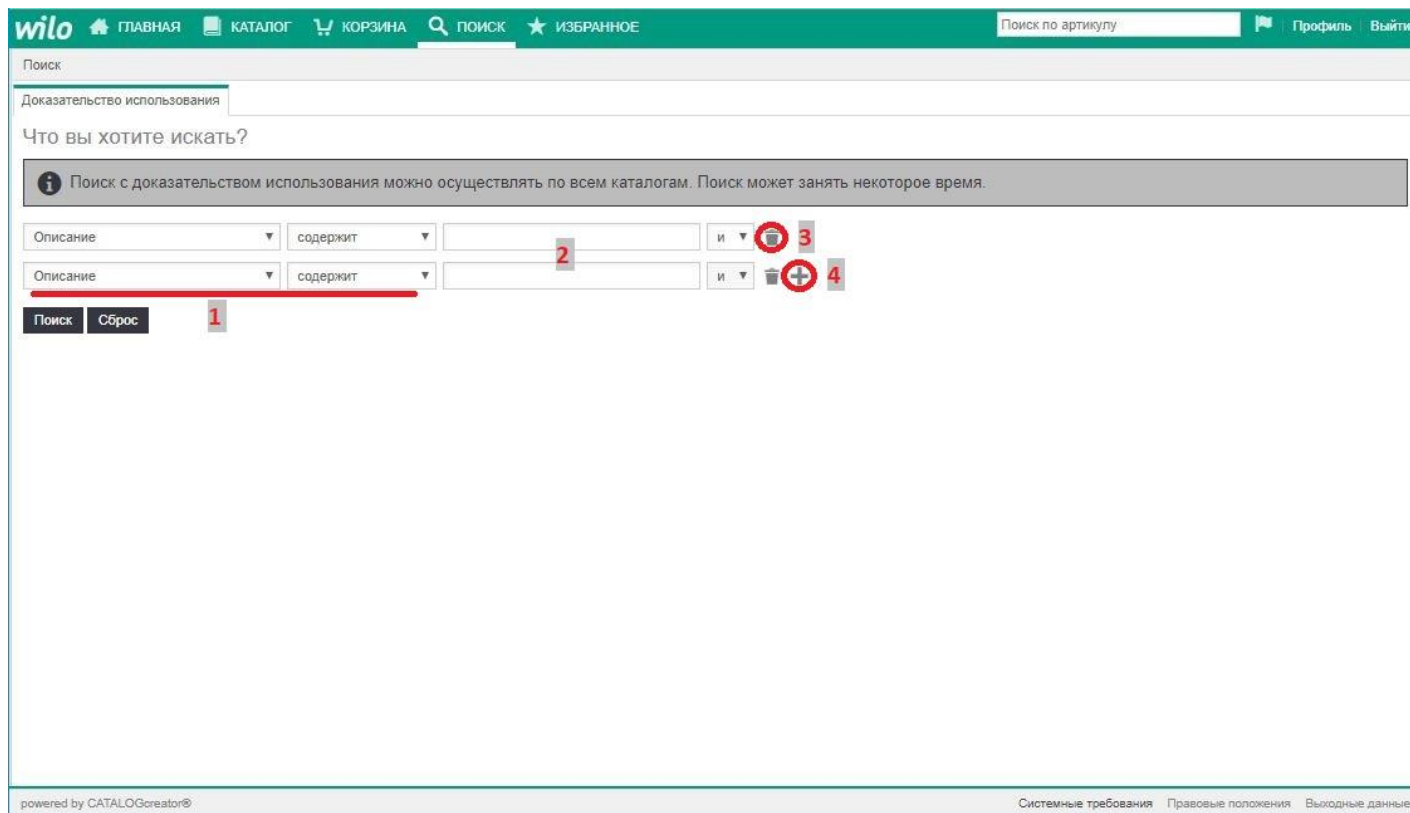
Описание окон и полей главного экрана



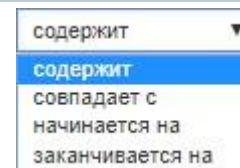
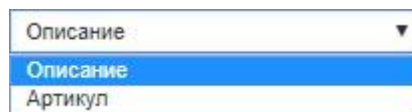
1. Основные вкладки
2. Поиск по артикулу
3. Настройки отображения
4. Поиск по артикулу/наименованию
5. Фильтр каталогов по названию
6. Перечень каталогов



1. Общее фото выбранного каталога
2. Наименование выбранного каталога
3. Перечень насосов, входящих в каталог
4. Табличная часть каталога
5. Панель навигации выбранного каталога



1. Условия поиска
2. Критерии поиска
3. Удаление условия
4. Добавление условия

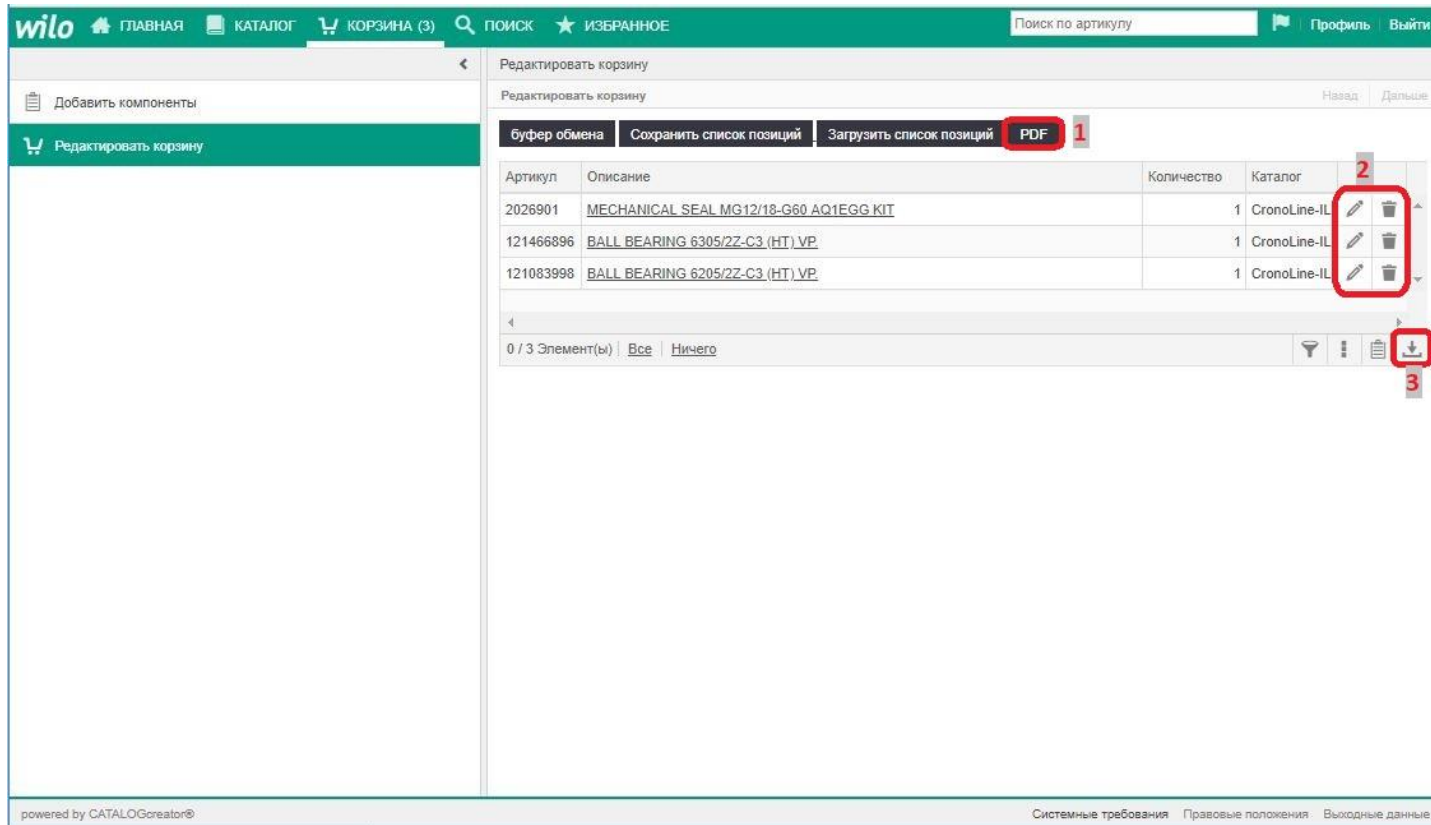


The screenshot shows the Wilo online catalog interface for the product IL32/150-2,2/2-IE1 (2033916). The interface is divided into several sections:

- Navigation Sidebar (1):** A tree view showing the product hierarchy. The selected item is IL32/150-2,2/2-IE1 (2033916), which is highlighted in green.
- 2D Drawing (2):** A technical drawing of the pump assembly with numbered callouts (1.1 to 1.4) pointing to specific components.
- Component Table (6):** A table listing the components of the assembly. The table has columns for Position, Article, Description, Quantity, and pos_sc. The row for the mechanical seal (1.2) is highlighted in green.
- Component Details Panel (3):** A panel on the right showing details for the selected component (MECHANICAL SEAL MG12/18-G60 AQ1EGG KIT). It includes fields for Article (2026901), Description, and Quantity (1).
- Action Panels (4, 5):** Two panels at the bottom right containing icons for actions like adding to cart, deleting, and downloading.

Позиция	Артикул	Описание	Количество	pos_sc
1.1	2196884	Impeller 32/170-144/138-18 GG KIT	1	10
1.2	2026901	MECHANICAL SEAL MG12/18-G60 AQ1EGG KIT	1	20
1.3	2037197	LANTERN P228X73-F165 KIT	1	30
1.4	2029310	COUPLING/SHAFT 18/24x127 OR 177 KIT	1	40
2	2179179	Motor V1 2.2/2/90/200 IE3(+Tool)	1	50

1. Перечень узлов выбранного оборудования
2. Перечень компонентов, выбранного узла
3. Переключение между узлом и компонентом
4. Панель действий с выбранным узлом/компонентом
5. Панель действий с табличной частью
6. Добавление соответствующей строки в корзину



1. Сохранение списка корзины в виде бланка заказа, в формате PDF
2. Редактирование списка корзины
3. Сохранение списка корзины в форматах:
 - XML (Браузер)
 - TXT (Текстовый редактор)
 - CSV (Excel)

